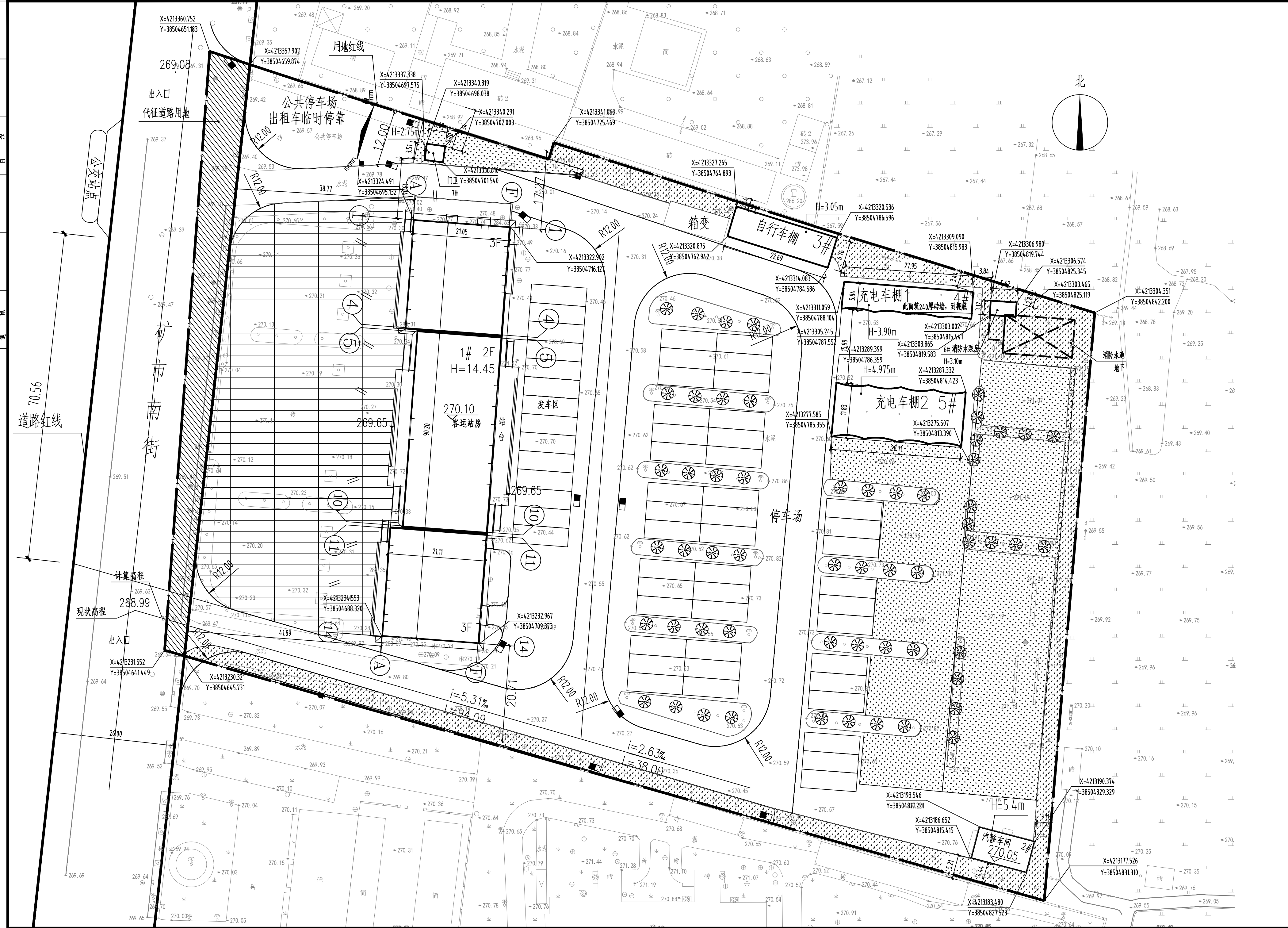


工程名称：井陘矿区汽车客运站  
 建设单位：井陘矿区交通运输局  
 设计单位：中核工程技术有限公司

设计阶段：初步设计  
 专业：建筑、结构、给排水、电气、暖通、交通工程



用地平衡表

序号	名称	建筑面积 m <sup>2</sup>	所占比例%
1	建设项目总用地	25005	100
2	代征道路用地	855.07	3.42
3	建设项目实际用地	24149.93	96.58
1	绿化用地	6111.20	25.31
2	建筑、构筑物用地	2515.38	10.42
3	道路、广场用地	7310.30	30.27
4	停车场用地	8213.05	34.00

图例

	设计的建筑物		大门及铁栅栏围墙
	规划建筑物		坡度(m) 坡度(%)
	设计的道路		场地排水方向
	绿化		雨水井
	铺物广场		用地界线

主要技术经济指标

序号	项目名称	单位	数量	备注
1	实际用地面积	m <sup>2</sup>	24149.93	约36.2亩
2	建筑物占地面积	m <sup>2</sup>	2515.38	
3	建构筑物面积	m <sup>2</sup>	5438.25	地上: 5402.51 地下: 35.74
4	道路及广场面积	m <sup>2</sup>	7310.30	
5	绿化面积	m <sup>2</sup>	6111.20	
6	建筑密度	%	10.42	
7	容积率		0.22	
8	绿地率	%	25	
9	大客车停车位	个	45	

建筑物一览表

序号	项目名称	占地面积 m <sup>2</sup>	建筑面积 m <sup>2</sup>	地上面积 m <sup>2</sup>	地下面积 m <sup>2</sup>	建筑高度 m
1	客运站房	1772.56	4971.15	4971.15	无	14.45
2	汽修车间	89.21	89.21	89.21	无	5.40
3	自行车棚	152.98	76.49	76.49	无	3.05
4	充电车棚1	159.71	79.86	79.86	无	3.90
5	充电车棚2	310.25	155.13	155.13	无	4.975
6	消防水泵房	16.62	52.36	16.62	35.74	3.10
7	门卫	14.05	14.05	14.05	无	2.75
3	合计	2515.38	5438.25	5402.51	35.74	

备注

1. 本图依据规划条件(编号矿住建规字【2013】第2号)及国家相关规范标准进行设计
2. 本图坐标采用2000 国家大地坐标系定位;
3. 本图所注坐标、标高、长度、宽度、高度、半径等尺寸均以米为单位;
4. 本图各子项设计标高 ±0.000 相对于绝对标高值见图中各子项标注;
5. 本图建筑物外包尺寸为建筑外保温防护层外皮尺寸或幕墙完成面外皮尺寸;
6. 本图所注H表示规划控制建筑高度(室外地坪至建筑女儿墙顶点);
7. 本项目场地内均为缓坡过度, 道路两侧场地标高高于道路0.3~0.5米
8. 本项目无障碍设计满足无障碍设计规范要求;
9. 本项目节能设计符合国家相关标准
10. 本项目已核核规划条件中其他部门相关意见,其他项均符合相关规划要求;
11. 本项目地下空间退道路红线及用地界线均大于等于5m.
12. 本图建筑定位坐标为外墙装饰完成面交点坐标.
13. 此图仅用于公示, 方案以最终审批图纸为准.



中核工程技术有限公司  
 地址: 中国·成都市金牛区蜀西路9号  
 电话: 028-81675618  
 网址: 028-81675618

建设单位:  
 石家庄市井陘矿区交通运输局

项目名称:  
 井陘矿区汽车客运站

图名:  
 总平面图

审定	魏军强	魏军强
审核	刘晨曦	刘晨曦
项目负责人	刘晨曦	刘晨曦
专业负责人	刘晨曦	刘晨曦
校对	刘晨曦	刘晨曦
设计	赵祥森	赵祥森
设计号		
图别	方案	
图号	01	
日期	2024.09	
版本号	第1版	

注: 所有图例均以数字最大者为最终版本以此为准。