
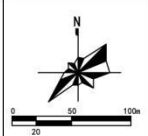


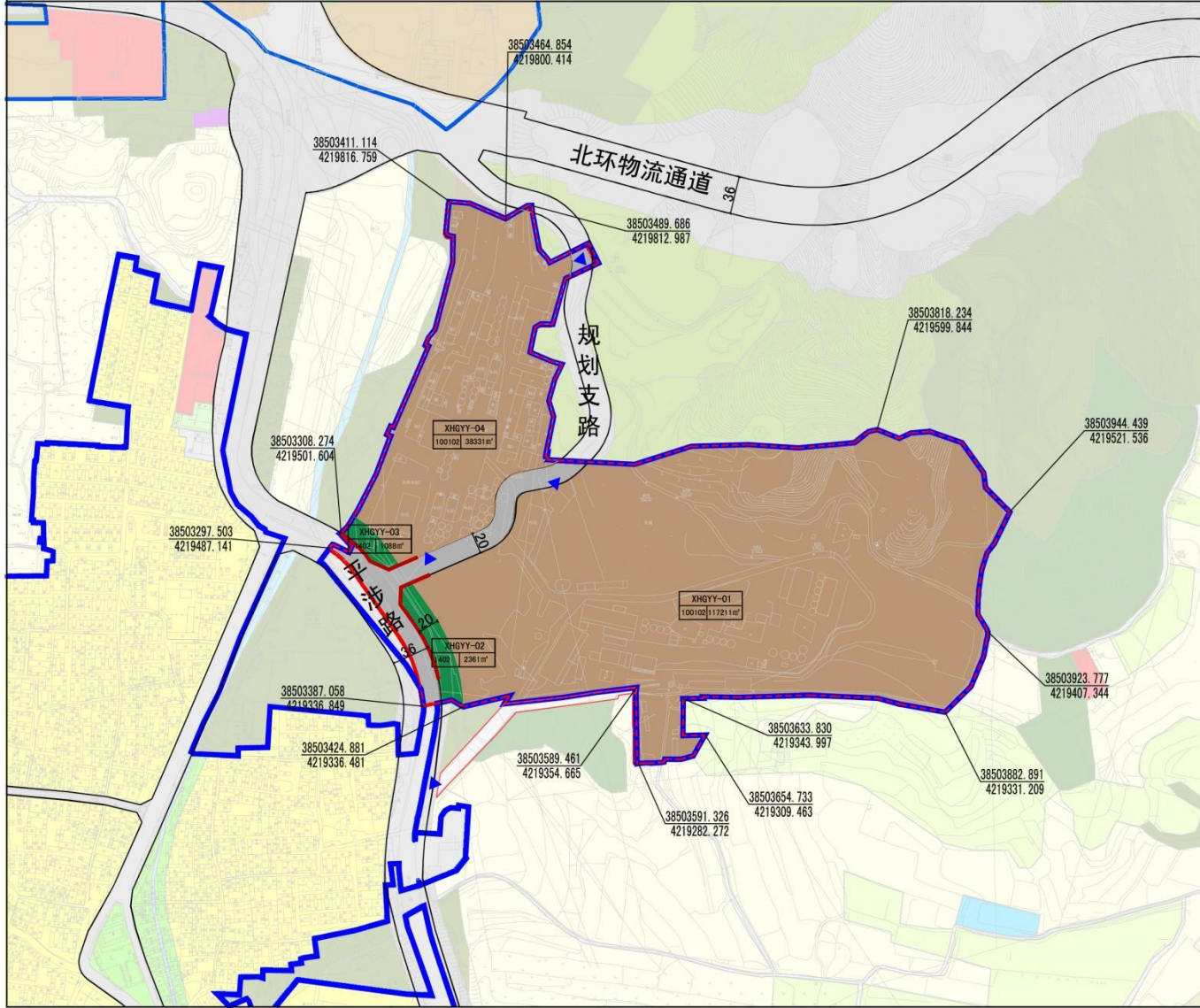
井陘矿区鑫鸿工业园及周边地块详细规划

用地图则



玫瑰比例尺





地块编码	代码	名称	用地面积 (公顷)	容积率	建筑密度 (%)	建筑高度 (米)	绿地率 (%)	备注
XHGYY-01	100102	二类工业用地	11.72	1.0-2.5	≤60	≤36	≤20	—
XHGYY-02	1402	防护绿地	0.24	—	—	—	—	—
XHGYY-03	1402	防护绿地	0.11	—	—	—	—	—
XHGYY-04	100102	二类工业用地	3.83	1.0-2.5	≤60	≤36	≤20	—

主导功能	地块主导功能为工业。
建筑退距	建筑间距、退线、退地应按《石家庄市城乡规划技术管理规定》(石政函[2015]24号)和《石家庄市建筑风貌控制管理技术导则》(石政函[2021]13号)要求执行,并满足消防、抗震安全、采光、通风、环保、视觉卫生和工程管线敷设等要求。
城市设计	城市设计应突出产业风貌区整体简洁、明快、园区化的风貌特征,高度上以相对低层的厂房为主,强调规整统一的建筑肌理,展现工业建筑的秩序感。
其他要求	1. 所投产使用的工业企业,应满足噪声防治、环境污染防治等方面的要求。 2. 行政办公及生活服务设施用地面积不大于工业项目总用地面积的7%,且建筑面积不大于工业项目总建筑面积的15%。 3. 规划范围东侧和北侧应处理好与周边陡坡的工程防护。 4. 本规划未提及的指标,应符合国家、省、市的有关技术规范及相关行业标准。

城市红线	城市主干路一条,为平沙路;城市支路一条,为规划道路;主干路的道路线形及红线宽度为强制性内容;支路的道路线形及红线宽度在对修改的必要性进行技术论证可行的基础上,可按照相应程序进行调整。
城市绿线	平沙路东侧绿化带纳入城市绿线,控制宽度20米。城市绿线不得擅自调整,范围内各项建设活动应严格按照城市绿线管理办法实施管控。
城市黄线	本地块不涉及城市黄线。
城市蓝线	本地块不涉及城市蓝线。
城市紫线	本地块不涉及城市紫线。

序号	代码	名称	用地面积 (公顷)	占规划用地比例 (%)
1	100102	二类工业用地	15.55	92.9
2	1402	防护绿地	0.35	2.06
3	1207	城镇村道路用地	0.84	5.04
合计		规划用地	16.74	100.00

图例

二类工业用地	防护绿地	地块编号指标
城镇村道路用地	规划范围	城镇开发边界
主要机动车出入口	机动车禁开口路段	

石家庄市井陘矿区人民政府