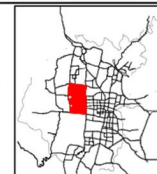


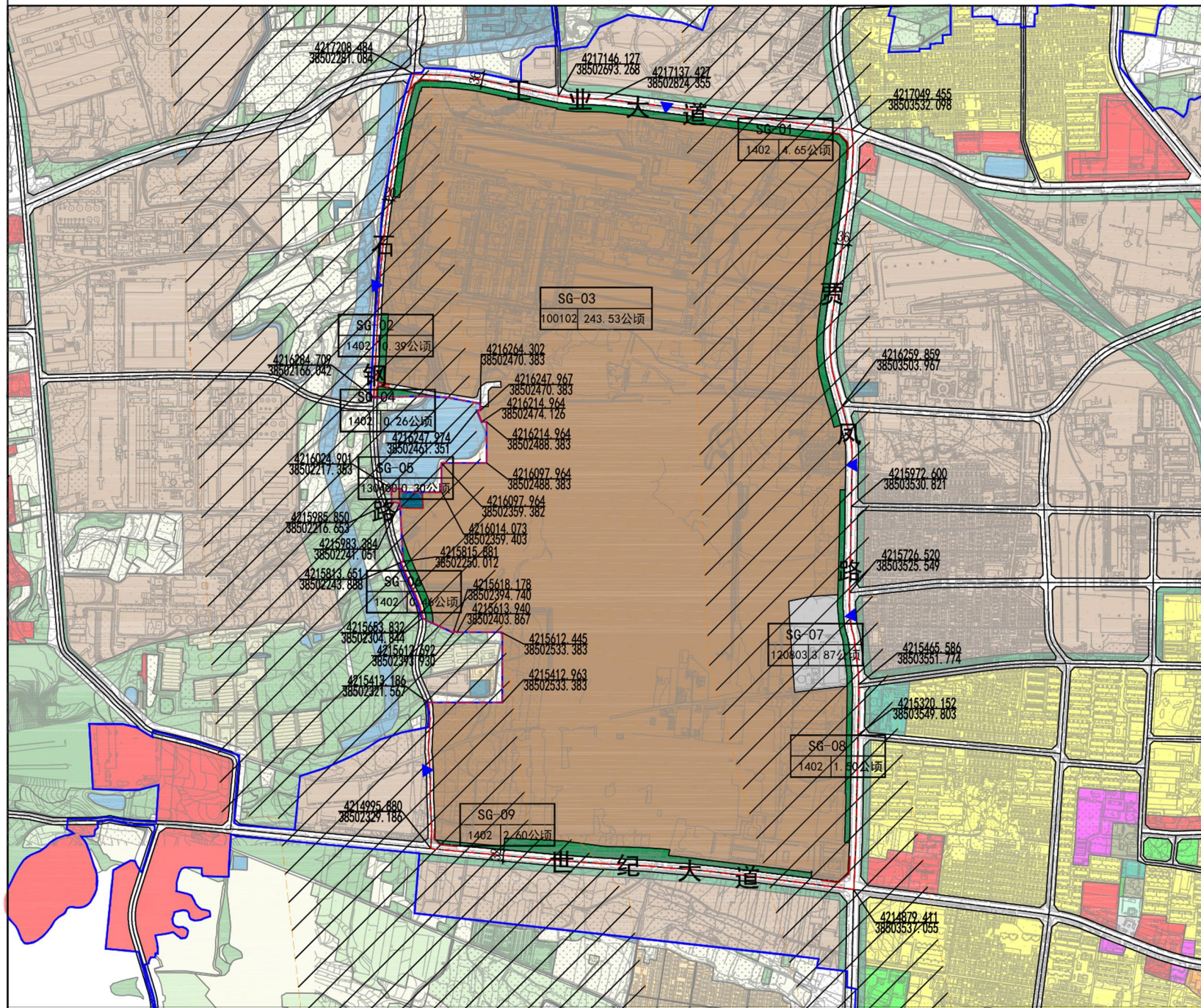
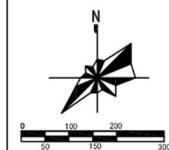
井陉矿区石钢及周边地块详细规划

规划图则 II

地区
区
位



风玫瑰
比例尺



控制指标一览表

地块编码	代码	名称	用地面积 (公顷)	容积率	建筑密度 (%)	建筑高度 (米)	绿地率 (%)
SG-01	1402	防护绿地	4.65	—	—	—	—
SG-02	1402	防护绿地	0.39	—	—	—	—
SG-03	100102	二类工业用地	243.53	1.0-2.5	≤60	≤54	≤20
SG-04	1402	防护绿地	0.26	—	—	—	—
SG-05	130400	供燃气用地	0.30	—	—	—	—
SG-06	1402	防护绿地	0.46	—	—	—	—
SG-07	120803	社会停车场用地	3.87	—	—	—	—
SG-08	1402	防护绿地	1.50	—	—	—	—
SG-09	1402	防护绿地	2.60	—	—	—	—

规划控制要求

主导功能	地块主导功能为二类工业用地
建筑退距	建筑间距、退线、退地界应按照《石家庄市城乡规划技术管理规定》(石政函[2015]24号)和《石家庄市建筑风貌控制管理技术导则》(石政函[2021]13号)要求执行,并满足消防、抗震安全、采光、通风、环保、视觉卫生和工程管线敷设等要求。
城市设计	强调整体简洁、明快、园区化的风貌特征,高度上以相对低层的厂房为主,沿贾凤路强调统一建筑肌理,展现工业建筑的秩序感。色彩体系突出传承性、文化性、独特性、地域性,选用色彩稳定、明度适度、色相柔和的色彩区间,营造和谐、舒适的城市生产空间。
其他要求	1. 部分地块位于采空区,项目建设必须先进行地质勘察,根据地质勘察报告结果,采取相应措施进行地质恢复后方可进行建设。 2. 本规划未提及的指标,应符合国家、省、市的有关技术规范规定及相关行业标准。

“五线”管控要求

城市红线	规划贾凤路、工业大道、世纪大道为主干路,石钢路为次干路。主干路、次干路的道路线形及红线宽度为强制性内容。除上述条文外,应同时满足《河北省城市红线管理规定》相关要求。
城市绿线	沿贾凤路、工业大道、世纪大道及石钢路控制绿化带宽度不小于10米。应满足《河北省城市绿线管理规定》相关要求。
城市黄线	石钢路东侧控制一处燃气调压站,用地面积0.30公顷。贾凤路西侧控制一处社会停车场,用地面积3.87公顷。
城市蓝线	本地块不涉及城市蓝线。
城市紫线	本地块不涉及城市紫线。

规划用地构成表

序号	代码	名称	用地面积 (公顷)	占规划用地比例 (%)
1	100102	二类工业用地	243.53	90.93
2	1207	城镇村道路用地	10.26	3.83
3	1402	防护绿地	9.86	3.68
4	130400	供燃气用地	0.30	0.11
	120803	社会停车场用地	3.87	1.45
合计		规划用地	267.82	100.00

图例

