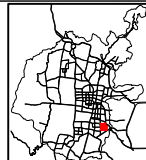


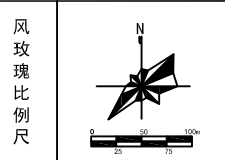
# 井陘矿区河北轨道交通产教融合园区项目地块详细规划

用地图则

地块区  
位



风玫瑰比例尺



控制指标一览表						
地块编码	代码	名称	用地面积(公顷)	容积率	建筑密度(%)	建筑高度(米)
00-01	1401	公园绿地	0.58	—	—	—
00-02	080401	高等教育用地	20.06	0.8-1.6	≤25	≤54

规划控制要求

主导功能	地块主导功能为高等教育用地
建筑退距	建筑间距、退线、退地界应按照《石家庄市城乡规划技术管理规定》(石政函[2016]24号)和《石家庄市建筑风貌控制管理技术导则》(石政函[2021]13号)要求执行,并满足消防、抗震安全、采光、通风、环保、视觉卫生和工程管线敷设等要求。
城市设计	地块位于城市入口门户南,应注重城市门户节点打造,重点协调城、山关系,保护山峦背景;结合周边建筑,形成连续且完整,韵律感强的城市天际轮廓。建筑风貌宜体现现代、简约风格,充分体现建筑群体的空间层次感,设计既要体现轨道交通学院的特色,又能兼顾井陘矿区的文化性、地域性;建筑色彩宜稳重典雅、明度适度。
其他要求	1.根据《中华人民共和国土壤污染防治法》规定,用途变更为公共管理与公共服务用地的,变更前应当按照规定进行土壤污染状况调查,未达到土壤污染风险评估报告确定的风险管控、修复目标的地块,不得开工建设与风险管控、修复无关的项目,确保建设用地符合土壤环境要求。 2.本规划未提及的指标,应符合国家、省、市的有关技术规范规定及相关行业标准。

“五线”管控要求

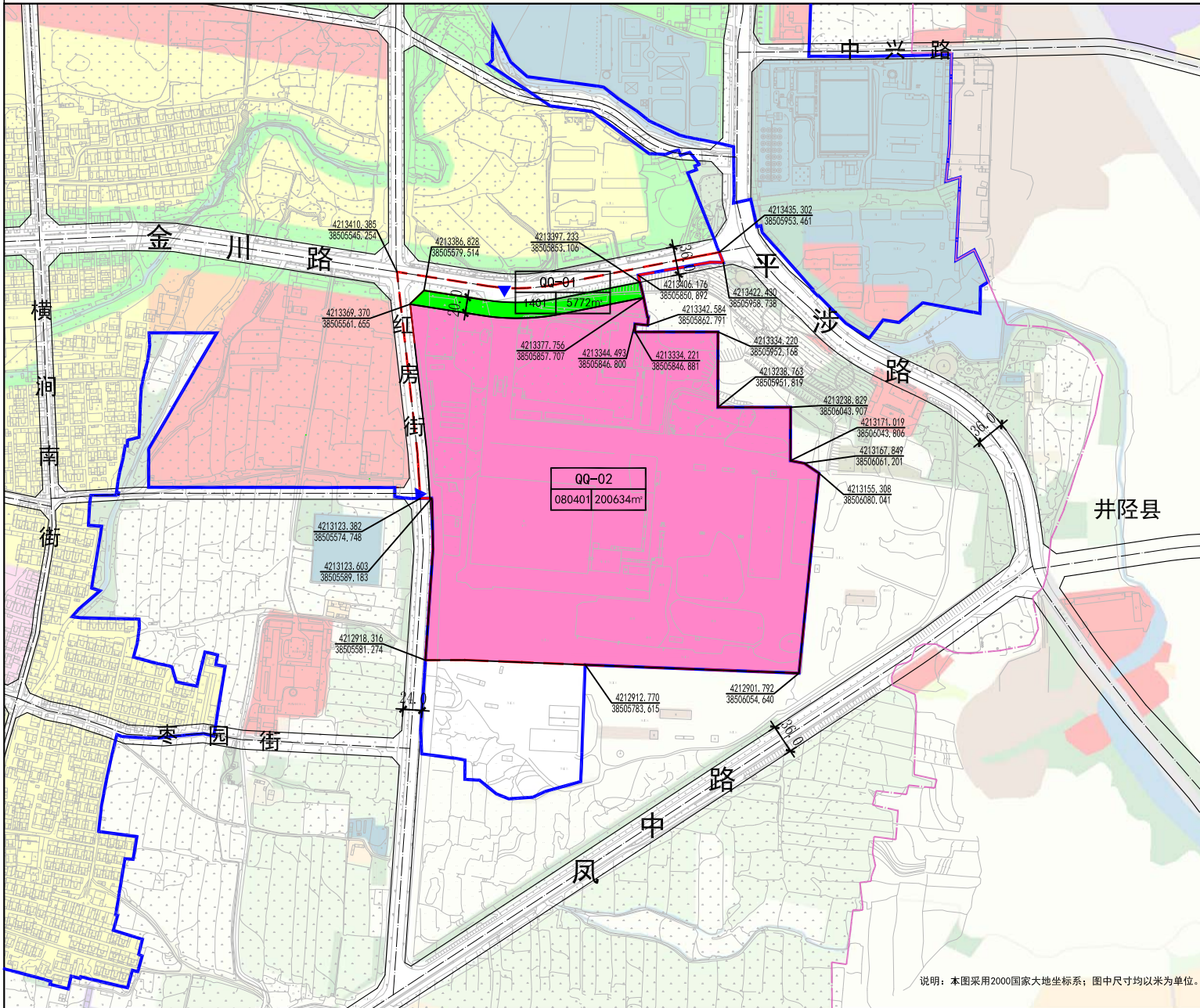
城市红线	规划金川路为主干路,红房街为次干路。主干路、次干路的道路线形及红线宽度为强制性内容。
城市绿线	金川路南侧20米绿化带划入城市绿线。城市绿线不得擅自调整,范围内各项建设活动应严格按照城市绿线管理办法实施管控。
城市黄线	本地块不涉及城市黄线。
城市蓝线	本地块不涉及城市蓝线。
城市紫线	本地块不涉及城市紫线。

规划用地构成表

序号	代码	名称	用地面积(公顷)	占规划用地比例(%)
1	080401	高等院校用地	20.06	92.69
2	1207	城镇村道路用地	1.00	4.64
3	1402	公园绿地	0.58	2.67
合计		规划用地	21.64	100.00

图例

<span style="display: inline-block; width: 15px; height: 15px; background-color: #FF69B4; border: 1px solid black;"></span> 高等教育用地	<span style="display: inline-block; width: 15px; border-bottom: 1px dashed black;"></span> 县区界
<span style="display: inline-block; width: 15px; height: 15px; background-color: #00FF00; border: 1px solid black;"></span> 公园绿地	<span style="display: inline-block; width: 15px; border-bottom: 1px dashed red;"></span> 规划范围
<span style="display: inline-block; width: 15px; height: 15px; background-color: #FFFACD; border: 1px solid black;"></span> 城镇村道路用地	<span style="display: inline-block; width: 15px; border-bottom: 1px solid blue;"></span> 城镇开发边界
<span style="display: inline-block; width: 15px; height: 15px; background-color: #ADD8E6; border: 1px solid black;"></span> 主要机动车出入口	<span style="display: inline-block; width: 15px; height: 15px; border: 1px solid black; position: relative;"><div style="position: absolute; top: 50%; left: 50%; transform: translate(-50%, -50%); font-size: 8px;">00000.000 00000.000</div></span> 控制点坐标
<span style="display: inline-block; width: 15px; height: 15px; background-color: #FFDAB9; border: 1px solid black;"></span> 机动车禁开口路段	<span style="display: inline-block; width: 15px; height: 15px; border: 1px solid black; position: relative;"><div style="position: absolute; top: 50%; left: 50%; transform: translate(-50%, -50%); font-size: 8px;">00-01 1401 5772m</div></span> 地块编号指标



说明: 本图采用2000国家大地坐标系; 图中尺寸均以米为单位。

石家庄市井陘矿区人民政府